

**Улаанбаатар хотын хүйтний улирлын агаарын чанарын төлөв байдал  
/2022 оны 10 дугаар сар/**

Улаанбаатар хотын агаарын чанарыг гэр хороолол, автозам, орон сууцны хороолол, үйлдвэрийн дүүрэг орчмын 15 цэгт агаар бохирдуулах бодис болох хүхэрлэг хий (SO<sub>2</sub>), азотын давхар исэл (NO<sub>2</sub>), PM2.5, PM10 тоосонцор, нүүрстөрөгчийн дутуу исэл (CO), озон (O<sub>3</sub>) болон цаг уурын үзүүлэлтүүдийг автомат багажаар тодорхойлж байна.

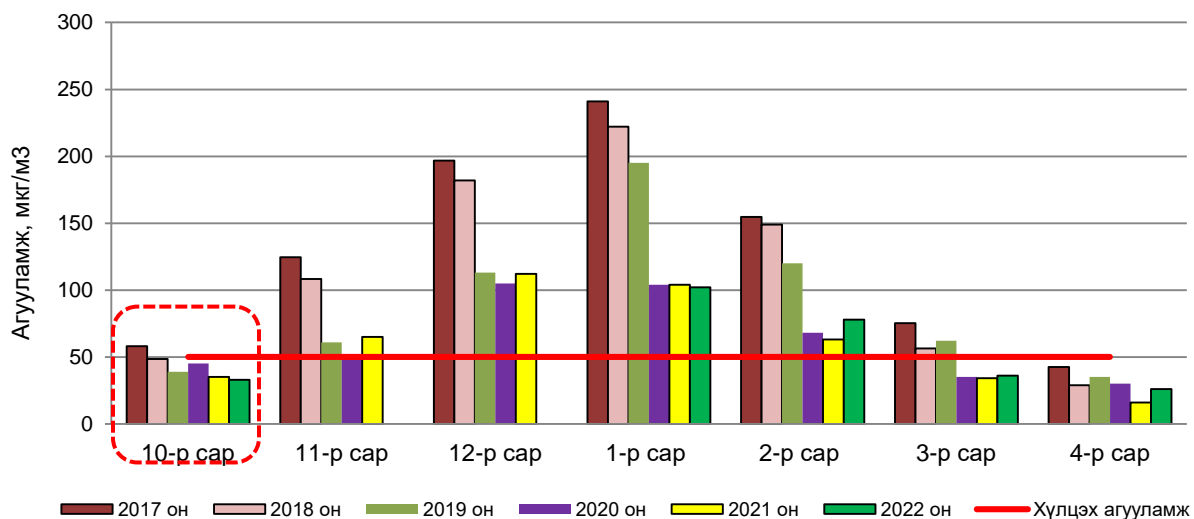
2022 оны хүйтний улирлын 10 дугаар сарын Улаанбаатар хотын агаар дахь агаар бохирдуулах бодисын дундаж агууламжийг өмнөх оны мөн үеийн дундаж агууламжтай харьцуулахад PM2.5 тоосонцор 2 мкг/м<sup>3</sup>-ээр буюу 6%-иар, PM10 тоосонцор 12 мкг/м<sup>3</sup>-ээр буюу 11%-иар, азотын давхар исэл 7 мкг/м<sup>3</sup>-ээр буюу 17%-иар тус тус бага байна. Харин хүхэрлэг хий 6 мкг/м<sup>3</sup>-ээр буюу 15%-иар их байлаа.

Бохирдуулах бодисын нэр	Агаарын чанарын стандарт MNS 4585:2016	Дундаж агууламж, мкг/м <sup>3</sup>	
	Хүлцэх агууламж, мкг/м <sup>3</sup>	2021 оны 10 дугаар сар	2022 оны 10 дугаар сар
PM2.5 тоосонцор	50	35	33↔
PM10 тоосонцор	100	104	92↓
Азотын давхар исэл, NO <sub>2</sub>	50	40	33↓
Хүхэрлэг хий, SO <sub>2</sub>	50	41	47↑

\* ↓ бага; ↑ их; ↔ ойролцоо түвшинд /±5%/.

Улаанбаатар хотын сүүлийн 6 жилийн хүйтний улирлын гол бохирдуулах бодис тус бүрийн агууламжийг дараах хэсэгт харуулав.

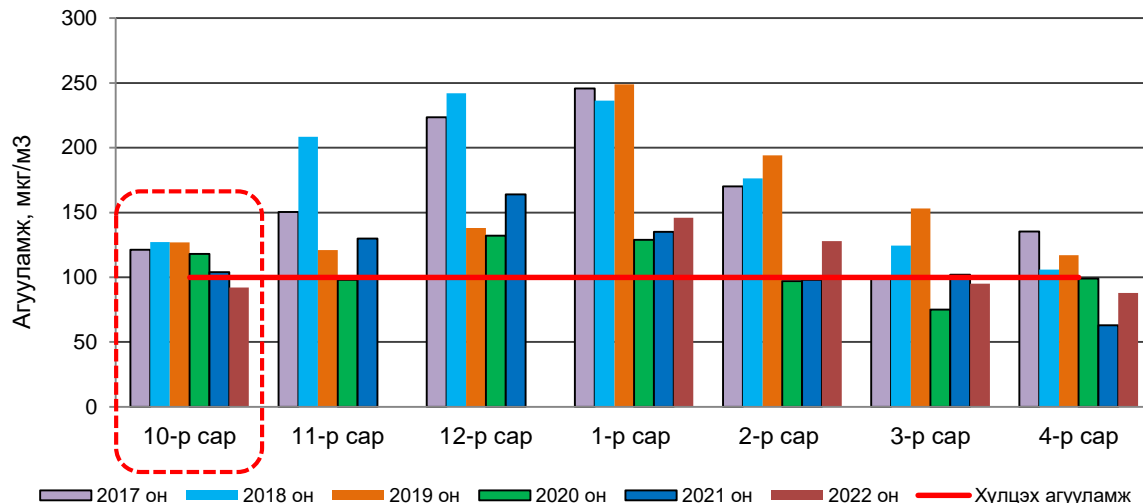
**PM2.5 тоосонцор**



Зураг 1. Хүйтний улирлын PM2.5 тоосонцрын сарын дундаж агууламж, 2017-2022 он

Улаанбаатар хотын агаар дахь PM2.5 тоосонцрын 2022 оны 10 дугаар сарын дундаж агууламжийг 2021 оны мөн үеийн дундаж агууламжтай харьцуулахад 6%-иар бага, Агаарын чанарын стандарт MNS 4585:2016 дахь хүлцэх агууламж /цаашид АЧС дахь ХА гэх/-аас хэтрээгүй байна (Зураг 1).

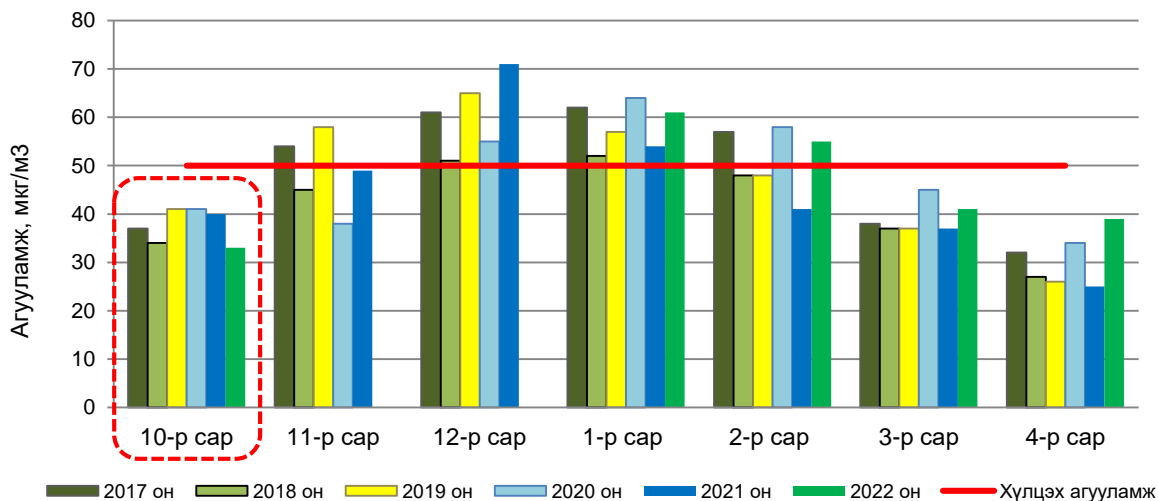
### PM10 тоосонцор



Зураг 2. Хүйтний улирлын PM10 тоосонцрын сарын дундаж агууламж, 2017-2022 он

Агаар дахь PM10 тоосонцрын 2022 оны 10 дугаар сарын дундаж агууламжийг 2021 оны мөн үеийн дундаж агууламжтай харьцуулахад 11%-иар бага, АЧС дахь ХА-ийн түвшинд байна (Зураг 2).

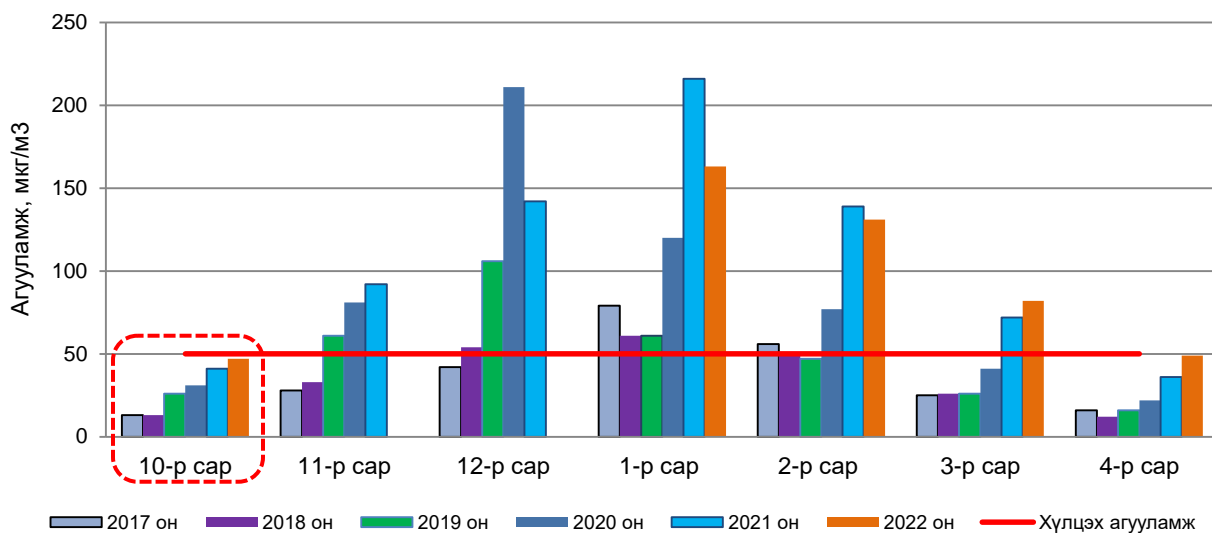
### Азотын давхар исэл (NO<sub>2</sub>)



Зураг 3. Хүйтний улирлын азотын давхар ислийн сарын дундаж агууламж, 2017-2022 он

Азотын давхар ислийн 2022 оны 10 дугаар сарын дундаж агууламжийг 2021 оны мөн үетэй харьцуулахад 17%-иар бага, АЧС дахь ХА-аас хэтрээгүй байна (Зураг 3).

## Хүхэрлэг хий (SO<sub>2</sub>)



Зураг 4. Хүйтний улирлын хүхэрлэг хийн сарын дундаж агууламж, 2017-2022 он

Агаар дахь хүхэрлэг хийн 2022 оны 10 дугаар сарын дундаж агууламжийг өмнөх оны мөн үетэй харьцуулахад 15%-иар их байгаа боловч АЧС дахь ХА-аас хэтрээгүй байна (Зураг 4).

ЦАГ УУР, ОРЧНЫ ШИНЖИЛГЭЭНИЙ ГАЗАР  
ОРЧНЫ ШИНЖИЛГЭЭНИЙ ХЭЛТЭС